

EN Appropriate for the listed vehicles FR Les barres de toit ne doit pas être utilisé sur des véhicules autres que spécifiés ES Válido para la lista adjunta de vehículos DE Passend für die gelisteten Fahrzeuge IT Appropriare per veicolo NL Geschikt voor voertuig PT Apropriado aos seguintes veículos PL Pasuje do samochodów HU Megfelelő gépjármű RU Подходит для автомобилей RO Convenabil pentru vehicul SK Vhodné pre vozidlo CS Vhodné do vozidel SV Produkten är endast avsett för angivna fordon BG Релсите за багажник на покрива не трябва да се използват при автомобили, различни от посочените TR Tavan barları belirtilen araçların dışındaki araçlarda kullanılmamalıdır UK Рейлінги не можна встановлювати на автомобілі, яких немає у списку EL Για το οχήμα DA Eignet til køretøjer

Mont  
Blanc®

MB RoofBars  
AMC KIT  
FIX POINT FOOT 5002

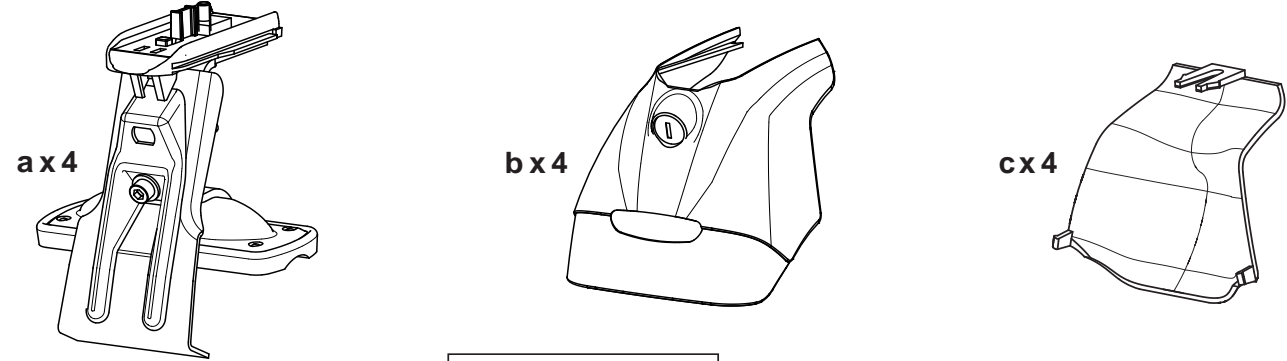


	mm / inch				mm / inch				mm / inch			
	1	2	X	Y	1	2	X	Y	1	2	X	Y
<b>ALFA ROMEO</b>												
33 (1)	5	90 -> 95	75	46	32	32	230 / 9,0	470 / 18,3				
<b>AUDI</b>												
100	4	83 -> 90	75	46	33	29	255 / 9,9	440 / 17,2				
100	4	91 -> 94	75	46	40	39	285 / 11,1	410 / 16,0				
200	4	83 -> 90	75	46	33	29	255 / 9,9	440 / 17,2				
80 / 90	4	87 -> 91	75	46	21	20	270 / 10,5	460 / 17,9				
A3 Sportback (2) (13)	5	04 -> 12	60	46	44	36	210 / 8,2	480 / 18,7				
A4	4	01 -> 07	75	46	44	36	380 / 14,8	310 / 12,1				
A4	4	08 ->	75	49	37	29	350 / 13,7	350 / 13,7				
A4	4	95 -> 00	75	49	35	32	325 / 12,7	355 / 13,8				
A6	4	05/04 -> 03/11	75	46	38	38	310 / 12,1	410 / 16,0				
A6	4	94 -> 97	75	46	40	39	285 / 11,1	410 / 16,0				
A6	4	98 -> 04/04	75	46	45	44	305 / 11,9	395 / 15,4				
A8	4	94 -> 02	75	49	42	39	275 / 10,7	425 / 16,6				
<b>BMW</b>												
Serie 3	4	98 -> 02/05	75	46	42	39	290 / 11,3	360 / 14,0				
Serie 5	4	07/03 -> 02/10	60	49	39	39	245 / 9,6	470 / 18,3				
Serie 5	4	88 -> 95	75	46	45	45	300 / 11,7	400 / 15,6				
Serie 5	4	96 -> 06/03	75	46	45	41	260 / 10,1	400 / 15,6				
Serie 7	4	95 -> 01	75	49	38	38	300 / 11,7	400 / 15,6				
<b>CHEVROLET / DAEWOO</b>												
Aveo	5	08 -> 05/11	60	46	40	33	300 / 11,7	400 / 15,6				
Cruze	4	09 ->	60	49	30	27	250 / 9,8	350 / 13,7				
Evanda	4	05 ->	50	46	45	41	210 / 8,2	400 / 15,6				
Kalos	5	05 ->	60	46	40	33	300 / 11,7	400 / 15,6				
Lacetti	5	05 ->	55	46	35	32	250 / 9,8	350 / 13,7				
Matiz (2)	5	03/05 ->	50	46	24	24	320 / 12,5	330 / 12,9				
Evanda	4	03 ->	50	46	45	41	210 / 8,2	400 / 15,6				
Kalos	5	02 ->	60	46	40	33	300 / 11,7	400 / 15,6				
Lacetti	5	04 ->	55	46	35	32	250 / 9,8	350 / 13,7				
Lanos	4	97 ->	75	43	41	39	300 / 11,7	350 / 13,7				
Lanos	5	97 ->	75	43	41	39	300 / 11,7	350 / 13,7				
Leganza	4	97 ->	75	46	40	39	300 / 11,7	350 / 13,7				
Nubira	4	97 -> 06/03	75	43	46	46	300 / 11,7	350 / 13,7				
Nubira (1)	5	97 -> 06/03	75	43	46	46	300 / 11,7	350 / 13,7				
<b>FORD</b>												
Fiesta	5	05/02 -> 09/08	75	46	48	46	170 / 6,6	430 / 16,8				
Fiesta	5	10/08 ->	60	46	42	38	200 / 7,8	500 / 19,5				
Focus III	5	03/11 ->	60	49	42	42	210 / 8,2	530 / 20,7				
Fusion (With Esp)	5	09/02 ->	50	49	38	30	170 / 6,6	530 / 20,7				
Fusion (Without Esp)	5	09/02 ->	25	49	38	30	170 / 6,6	530 / 20,7				
<b>HONDA</b>												
Accord	4	03 -> 05/08	60	49	37	33	260 / 10,1	380 / 14,8				
Accord	4	94 -> 98	75	46	35	31	300 / 11,7	350 / 13,7				
Accord	4	99 -> 02	75	46	32	32	300 / 11,7	400 / 15,6				
Civic	5	01 -> 05	55	46	42	44	250 / 9,8	400 / 15,6				
Insight	5	09 ->	60	49	40	39	290 / 11,3	400 / 15,6				
<b>HYUNDAI</b>												
Accent	5	00 -> 03	75	46	33	32	295 / 11,5	385 / 15,0				
Accent	5	04 -> 05	75	46	33	32	295 / 11,5	385 / 15,0				
Accent / Pony / Excel	4	95 -> 99	75	46	25	21	250 / 9,8	350 / 13,7				
Accent / Pony / Excel	5	95 -> 99	75	46	25	21	250 / 9,8	350 / 13,7				
Atos (2)	5	97 ->	50	46	38	38	150 / 5,9	550 / 21,5				
Atos Prime	5	99 ->	50	46	40	40	250 / 9,8	450 / 17,6				
i 10	5	08 ->	60	46	39	34	280 / 10,9	320 / 12,5				
ix 20	5	10 ->	75	49	41	36	225 / 8,8	375 / 14,6				
Lantra / Elantra	4	00 ->	75	49	36	36	200 / 7,8	450 / 17,6				
Lantra / Elantra	5	00 ->	75	49	36	36	200 / 7,8	450 / 17,6				
Sonata	4	03/05 ->	60	49	45	45	260 / 10,1	380 / 14,8				
<b>KIA</b>												
Magentis / Optima / Lotze	4	01 ->	55	49	41	38	300 / 11,7	350 / 13,7				
Picanto	5	03 -> 10/07	50	46	41	41	170 / 6,6	490 / 19,1				
Venga	5	10 ->	60	49	47	45	320 / 12,5	290 / 11,3				
<b>LANCIA</b>												
Delta	3	95 -> 98	75	46	42	42	400 / 15,6	300 / 11,7				
<b>LEXUS</b>												
CT	5	11 ->	65	49	24	24	350 / 13,7	350 / 13,7				
IS	4	03/05 ->	60	49	31	29	230 / 9,0	370 / 14,4				
RX 450H (2)	5	06/09 ->	60	49	45	40	230 / 9,0	430 / 16,8				

(2) Vehicle without original longitudinal bars - Véhicule sans barres longitudinales d'origine - Vehículo sin barras longitudinales de origen - Fahrzeuge ohne Original-Dachreling - Veicoli senza barre longitudinali originali - Voertuig zonder originele longitudinale stangen - Veículo sem barras longitudinais de origem - Samochód bez oryginalnych relingów - Gyárilag hosszirányú rudak nélkül szerelt gépjármű - Автомобиль без продольных дуг, предусмотренными моделью - Vehicul fără bare longitudinale originale - Vozidlo bez rývodných pozdĺžnych lišt. - Vozidlo bez rývodných postranných tyčí - Fordon utan original-reling - превозно средство без оригиналните надлъжни пръти - Orijinal boynua çubuklar olmadıan araç - транспортним засобом без оригиналних поздовжних балок - Όχημα χωρίς διαμήκεις μπάρες από εργοστασιακή κατασκευή - Køretøj uden originale bjælker på langs

(8) Mounted exclusively above doors - Montage uniquement au-dessus des portières - Montaggio unicamente sopra le portiere - Montage ausschließlich über den Türöffnungen - Montaje únicamente encima de las puertas - Kan alleen op de portieren gemonteerd worden - Montagem somente por cima das portas - MontaE tylko nad drzwiami - Szerelés kizárólag az ajtók fölé - Монтаж только на уровне передних дверей автомобиля - A se monta exclusiv deasupra ușilor - Montované výhradne nad dverami - Montovano výhradně nad dveři - Monteras över dörrörningarna - Монтаж само над вратите - Kapıların üzerinde münhasıran Monteli - Монтаж тільки над дверима - Τοποθέτηση αποκλειστικά πάνω από τις πόρτες - Monteres kun over bildørene

(13) Except glass roof - Sauf toit en verre - Excepto techo en vidrio - Außer Glasdach - Tranne tetto di vetro - Behalve glazen dak - Excepto tejadillo de vidrio - Z wyjązaniem szklanego dachu - Kivéve az üvegteréket - За исключением стеклянной крыши - Cu excepția acoperișurilor din sticlă - Iny ako sklíčko strop - Kromě skleněné střechy - Ej glastak - С изъключение на стъклен покрив - Sam tavan hariç - без скляного даху - Εκτός για υαλίνη οροφή - Med undtagelse af glastag

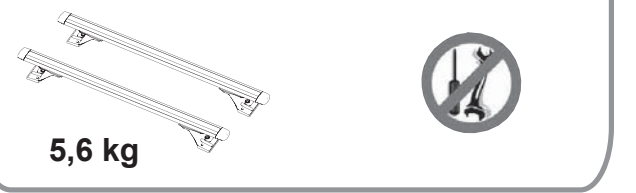
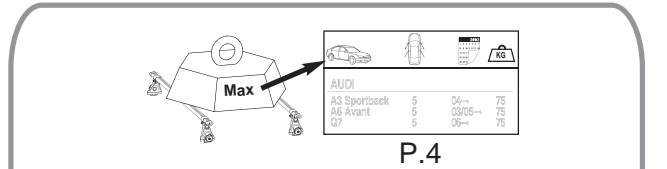


**S69**  
f x 2    ø6 x 12

MONT BLANC France  
35417 SAINT-MALO CEDEX  
France  
Type: BARRE DE TOIT / ROOF RACK  
Modèl: MB RoofBar AMC 5002  
Max Load: 75 KG  
OF: xxxxxxxx



720 mm / 28 1/4 inch  
480 mm / 19 inch  
g x 1    h x 1



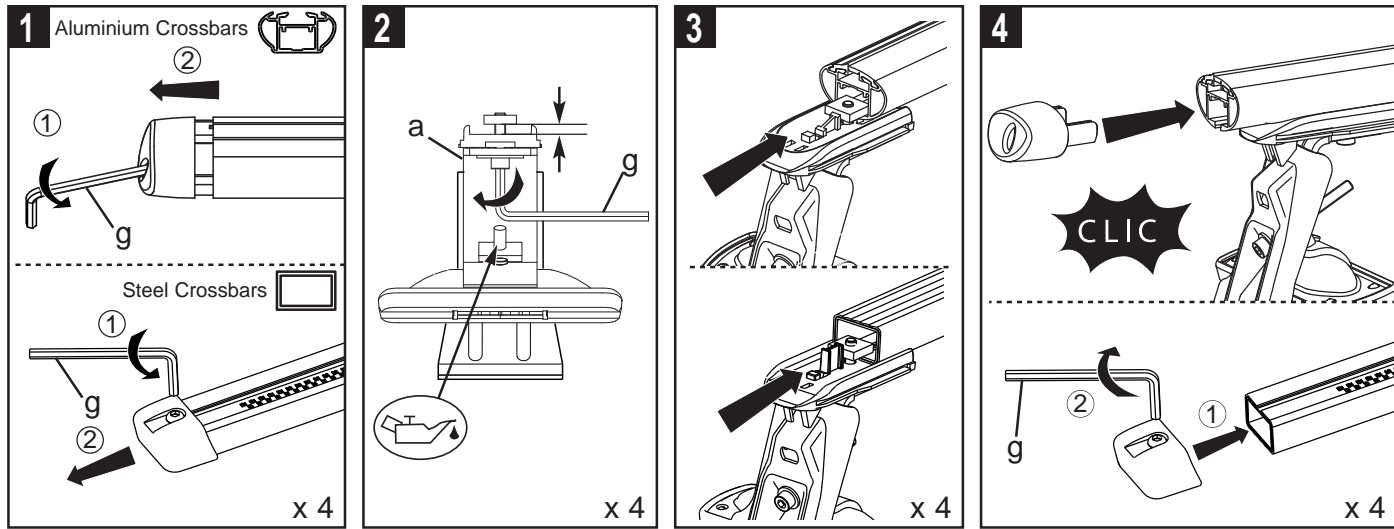
Ref. Imp.: 057457 / A14-1

Mont Blanc France  
24-30 Rue Claude Bernard - C.S. 61768  
35417 Saint Malo Cédex - France  
Office : +33 (0)2 99 21 12 70  
Fax : +33 (0)2 99 21 12 71

[www.montblancgroup.com](http://www.montblancgroup.com)

**EN** Keep these instructions for future use.  
**FR** Garder cette notice pour les utilisations futures.  
**ES** Guardar este manual para futuras utilizaciones.  
**DE** Die Anleitung zur späteren Benutzung aufbewahren.  
**IT** Conservare queste istruzioni per ogni ulteriore consultazione.  
**NL** Bewaar deze gebruiksaanwijzing voor toekomstige raadpleging.  
**PT** Guardar este manual para as utilizações futuras.  
**PL** Zachować instrukcję w przypadku użytkowania w przyszłości.  
**HU** Őrizze meg ezt a használati utasítást későbbi felhasználás céljából.  
**RU** Сохраните эту инструкцию для дальнейшего пользования.  
**RO** Păstrați instrucțiunile pentru consultarea lor ulterioară.  
**SK** Tento návod si uchovajte pre ďalšie použitie.  
**CS** Uchovtejte návod pro pozdější použití.  
**SV** Behåll denna information för framtida bruk  
**BG** Запазете настоящата бележка за бъдещи справки  
**TR** Bu bilgileri ileride kullanmak üzere saklayın  
**UK** Збережіть цю інструкцію для подальшого використання  
**EL** Φυλάξτε αυτό το εγχειρίδιο οδηγιών για μελλοντικές χρήσεις.  
**DA** Gem denne vejledning til senere brug.

Assembly - Assemblage - Fijaciones - Montage - Assemblaggio - Montagens - Assemblages - Montaż -  
 Összeszerelés - Сборка - Ansamblu - Montáž - Montáž - Montering - Сглобяване - Birleştirme -  
 Складання - Συνδέσεις - Montage



Fitting on vehicle - Montage sur véhicule - Colocación en vehículos - Montage auf Fahrzeug -  
 Montaggio su veicoli - Montage op voertuigen - Montagens em veículos - Montowanie na pojazdach -  
 Felszerelés gépjárműre - Монтаж на автомобиль - Montaj pe vehicul - Upravnenie na vozidlá -  
 Montáž na vozidlo - Montering på bilen - Монтиране върху автомобила - Araç üzerine montaj -  
 Встановлення на автомобілі - Τοποθέτηση στο όχημα - Montage på køretøjer

